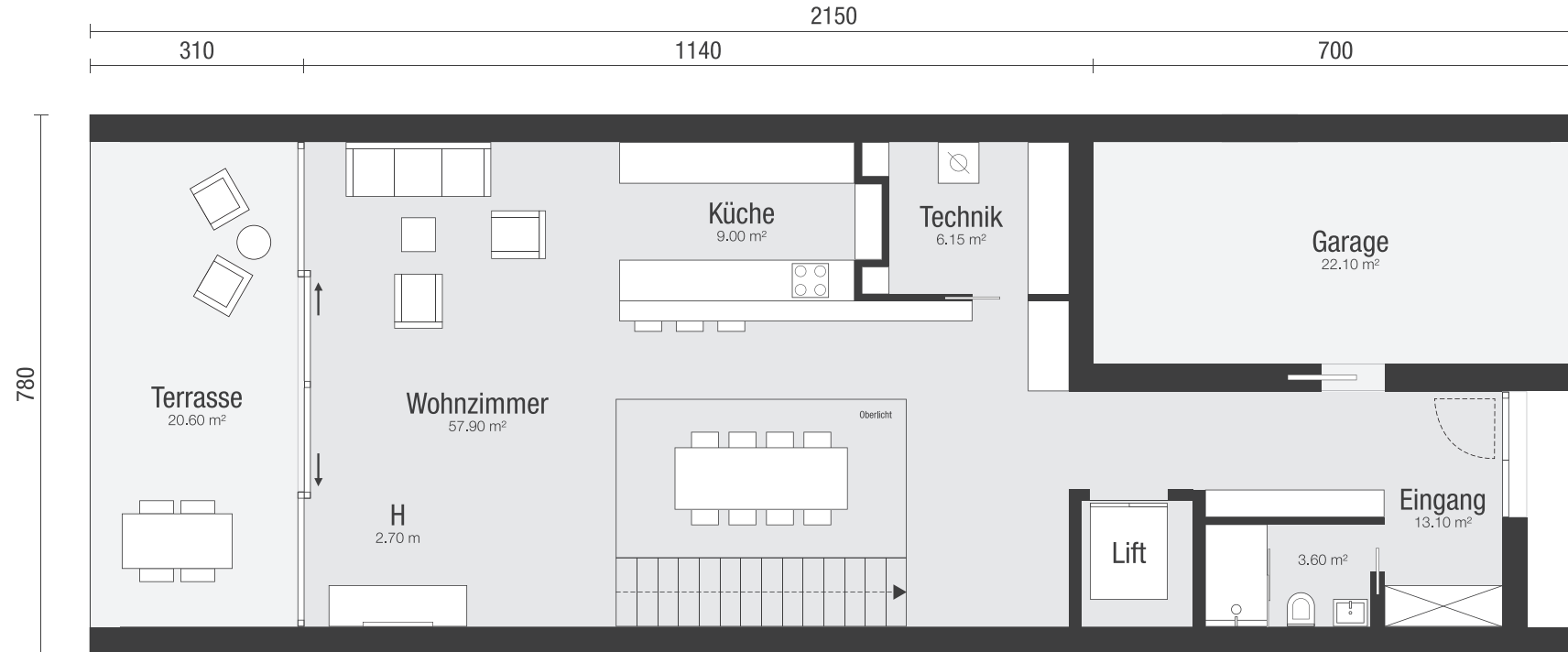


Massstab: 1:100

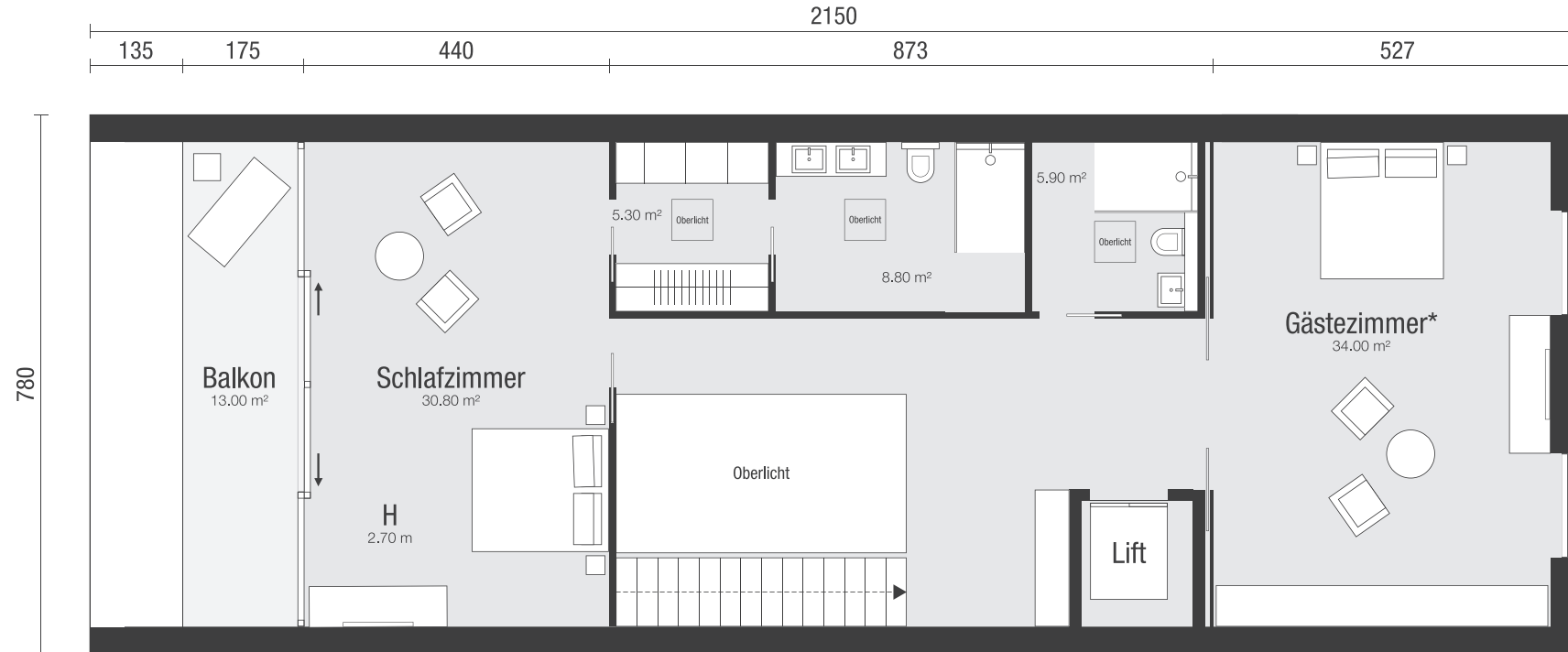
## Grundriss Seehaus EG 96 m<sup>2</sup> Wohnfläche, 21 m<sup>2</sup> Terrasse



Fläche gesamt: netto 201 m<sup>2</sup>, brutto 236 m<sup>2</sup> + 34 m<sup>2</sup> Terrasse/Balkon

Massstab: 1:100

## Grundriss Seehaus OG 105 m<sup>2</sup> Wohnfläche, 13 m<sup>2</sup> Balkon



Fläche gesamt: netto 201 m<sup>2</sup>, brutto 236 m<sup>2</sup> + 34 m<sup>2</sup> Terrasse/Balkon

\* Optional 2 Zimmer möglich