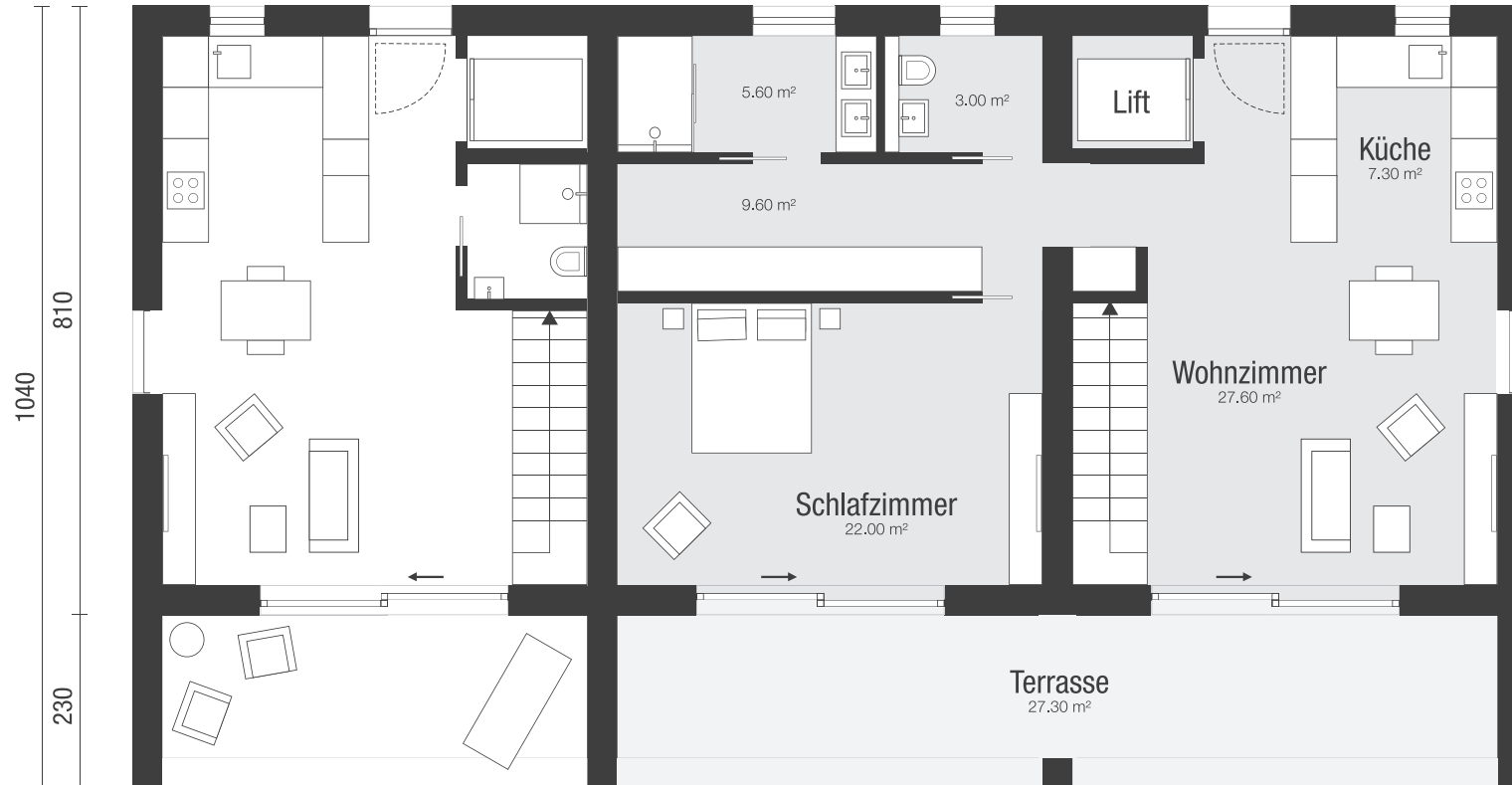


Massstab: 1:100

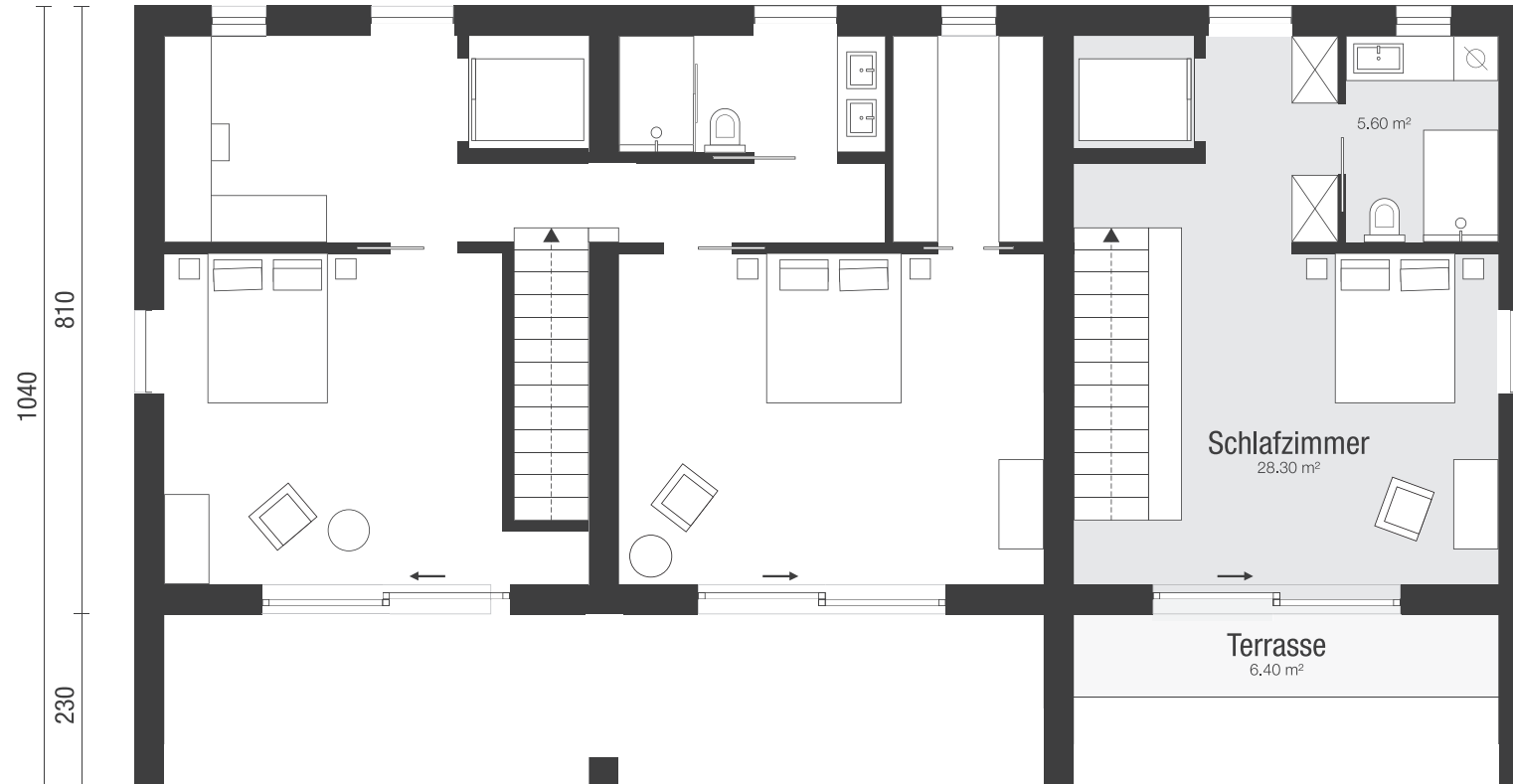
Grundriss 3.5-Zimmer Variante A EG



Wohnfläche gesamt: **netto** 120 m², **brutto** 151 m² + 34 m² Terrasse/Balkon

Massstab: 1:100

Grundriss 3.5-Zimmer Variante A OG



Wohnfläche gesamt: **netto** 120 m², **brutto** 151 m² + 34 m² Terrasse/Balkon