

Massstab: 1:100

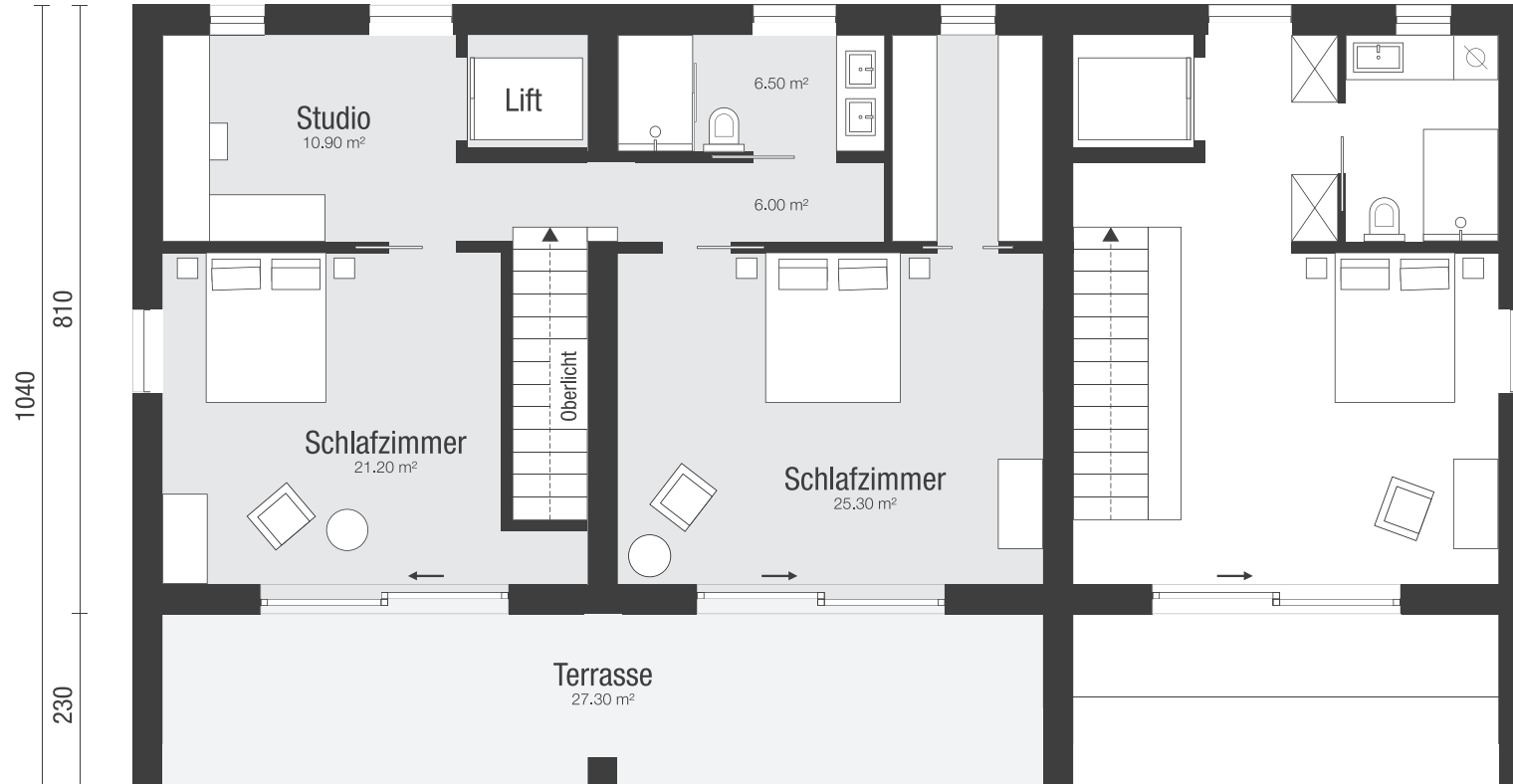
## Grundriss 3.5-Zimmer Variante B EG



Wohnfläche gesamt: **netto** 118 m<sup>2</sup>, **brutto** 151 m<sup>2</sup> + 41 m<sup>2</sup> Terrasse/Balkon

Massstab: 1:100

## Grundriss 3.5-Zimmer Variante B OG



Wohnfläche gesamt: **netto** 118 m<sup>2</sup>, **brutto** 151 m<sup>2</sup> + 41 m<sup>2</sup> Terrasse/Balkon